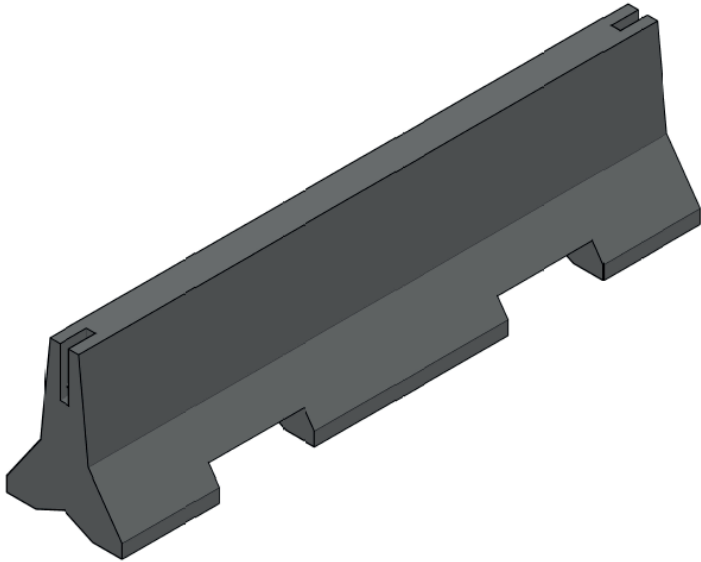


## BARRERA TIPO New Jersey



COLOR: ●

### PROPIEDADES

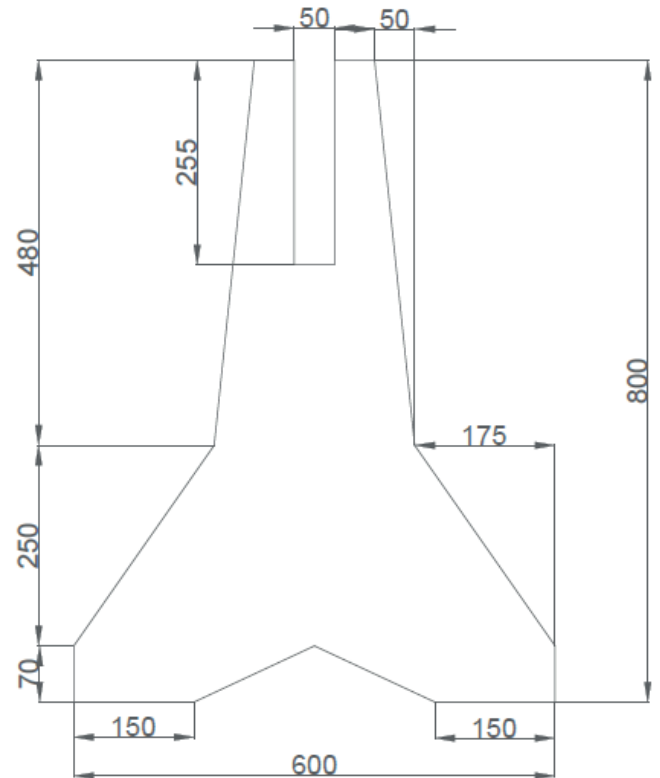
- Altura: 800 mm.
- Base: 600 mm.
- Corona: 150 mm.
- Longitud: 3,000 mm.
- Peso aproximado: 1,450 Kg.

### NORMATIVIDAD

- N-CTR-CAR-1-07-010/00
- N-CTR-CAR-1-02-003
- N-CTR-CAR-1-02-006
- N-CSV-CAR-3-05-002/02

### DESCRIPCIÓN

- Barrera central de concreto utilizada en vialidades de sentido contrario para proteger al usuario.
- Cuenta con un sistema de unión a base de varilla de 5/8 y un gancho de 7/8



Sección Transversal Barrear Central  
Acotaciones en mm

